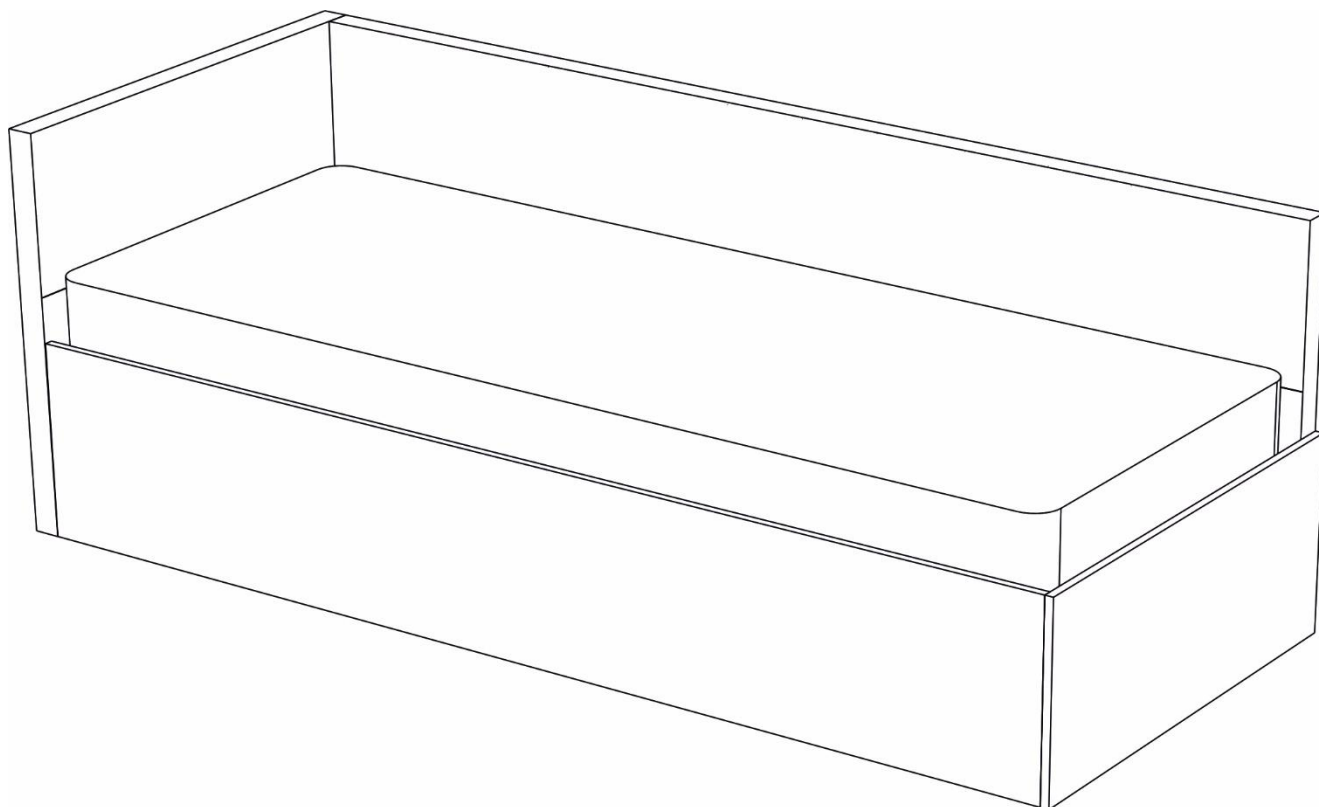


Кровать «VELLUTA»



Детализровка

п/п	ДСП (длина X ширина) мм	наименование	кол-во	п/п	ДСП (длина X ширина) мм	наименование	кол-во
1	830x650	Изголовье	1	5	800x250	Усиливающая планка	1
2	1605(1805)x650	Задняя спинка	1	6	1790(1590)x780	Матрас	1
3	1605(1805)x300	Лицевая планка	1	7	1640(1840)x415	Дно ящика (ДВП)	2
4	830x300	Боковина	1	8	700x40x19	Планки под матрас	2

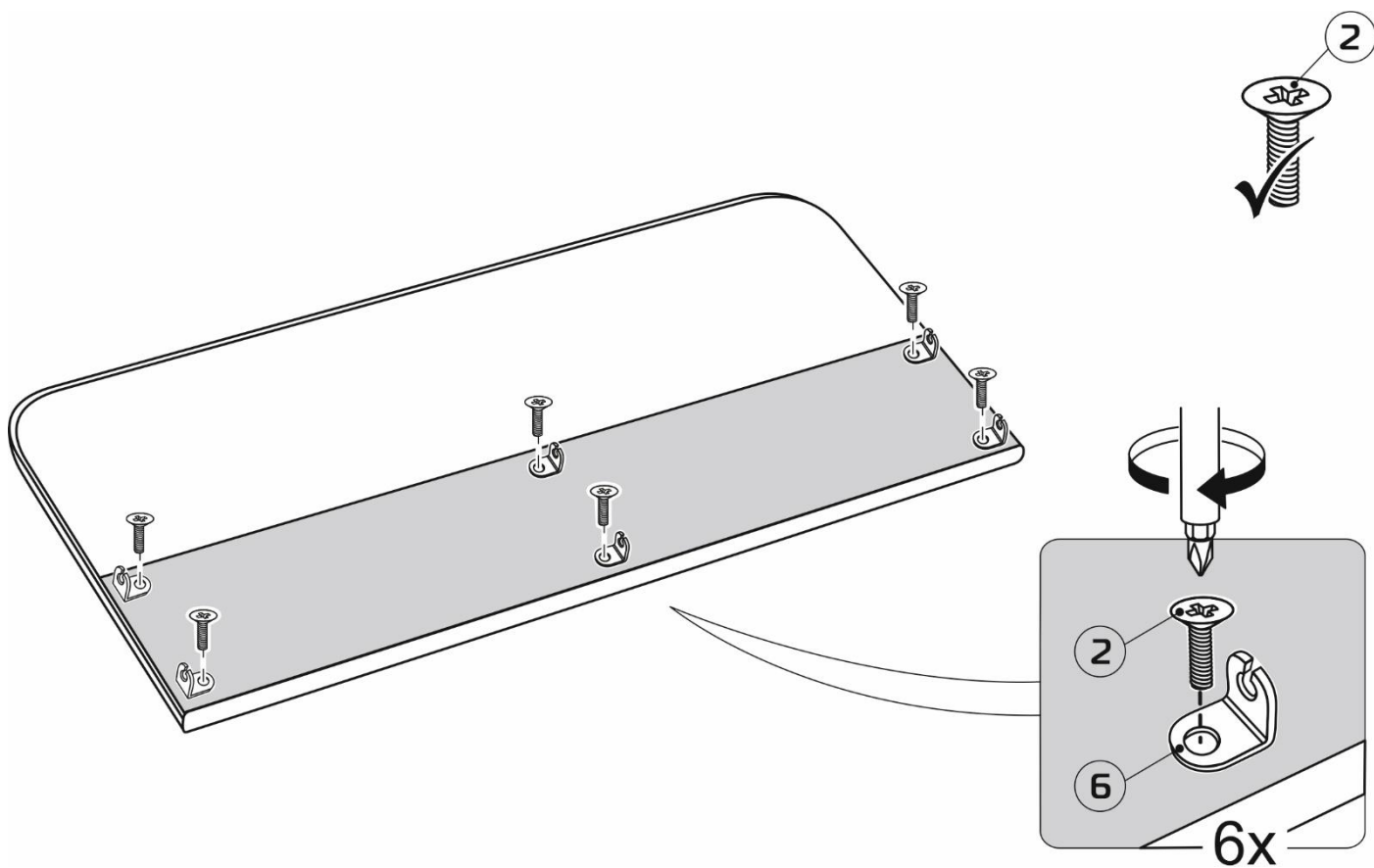
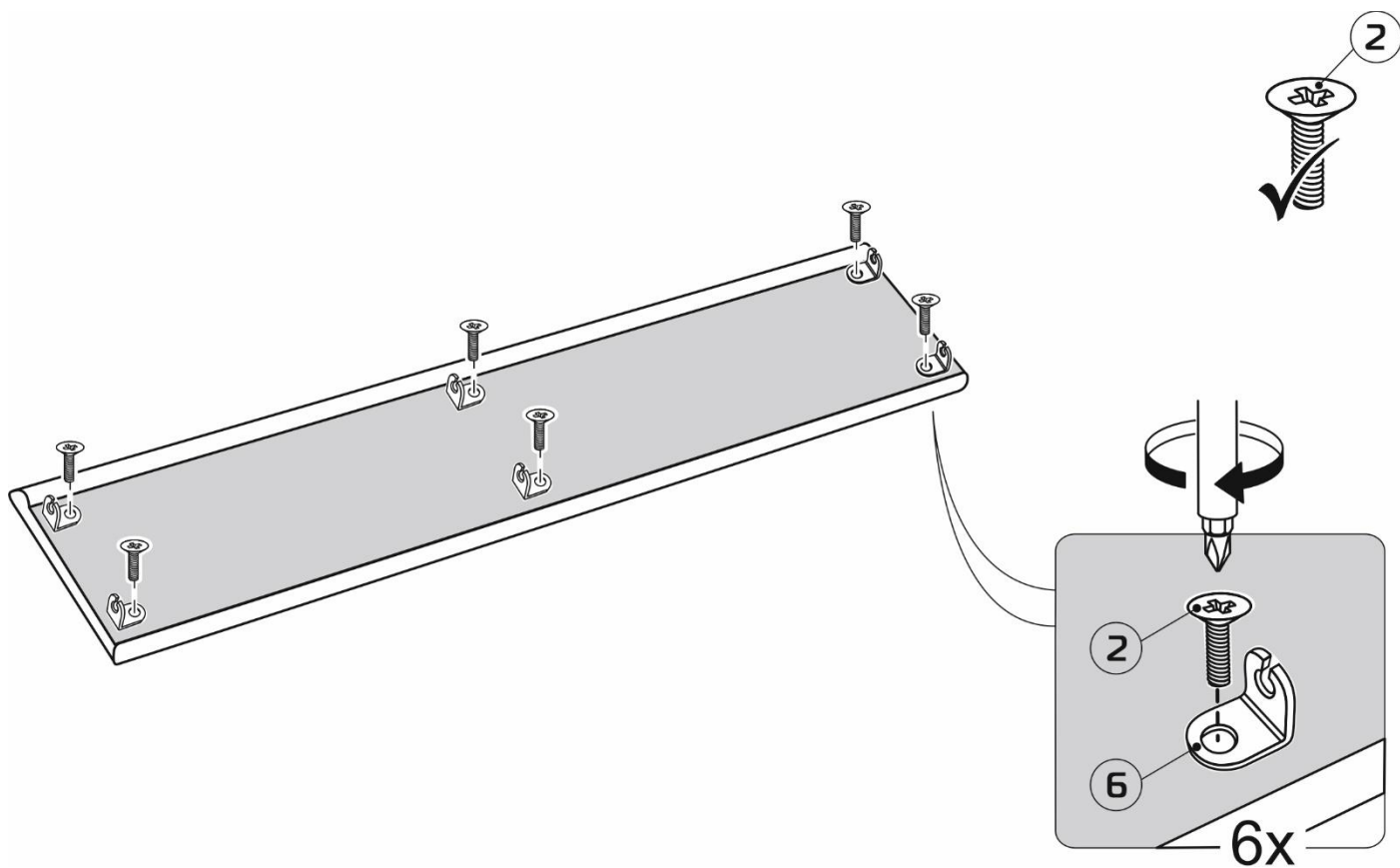
Фурнитура

п/п	наименование	кол-во	п/п	наименование	кол-во	п/п	наименование	кол-во
1	Футорка металл	4	4	Шуруп 4x16	60(80)	7	Винт 6x25	4
2	Винт 6x15	32	5	Подпятник	4	8	Подъемный механизм	2
3	Болты под матрас	4	6	Стяжка угловая	12	9	Пружина	2

*В скобках указаны размеры деталей для кровати «Velluta» шириной 1800 мм.

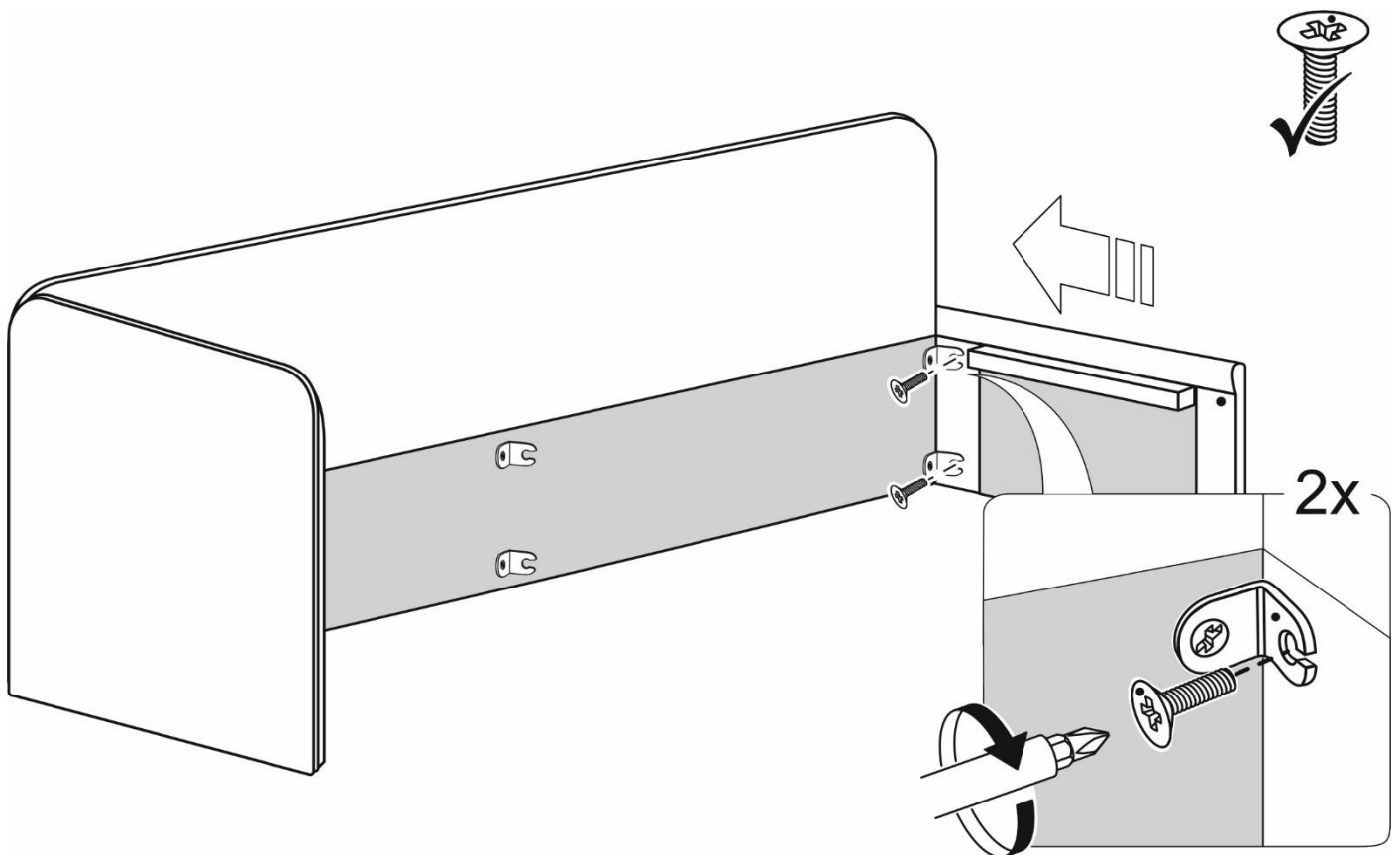
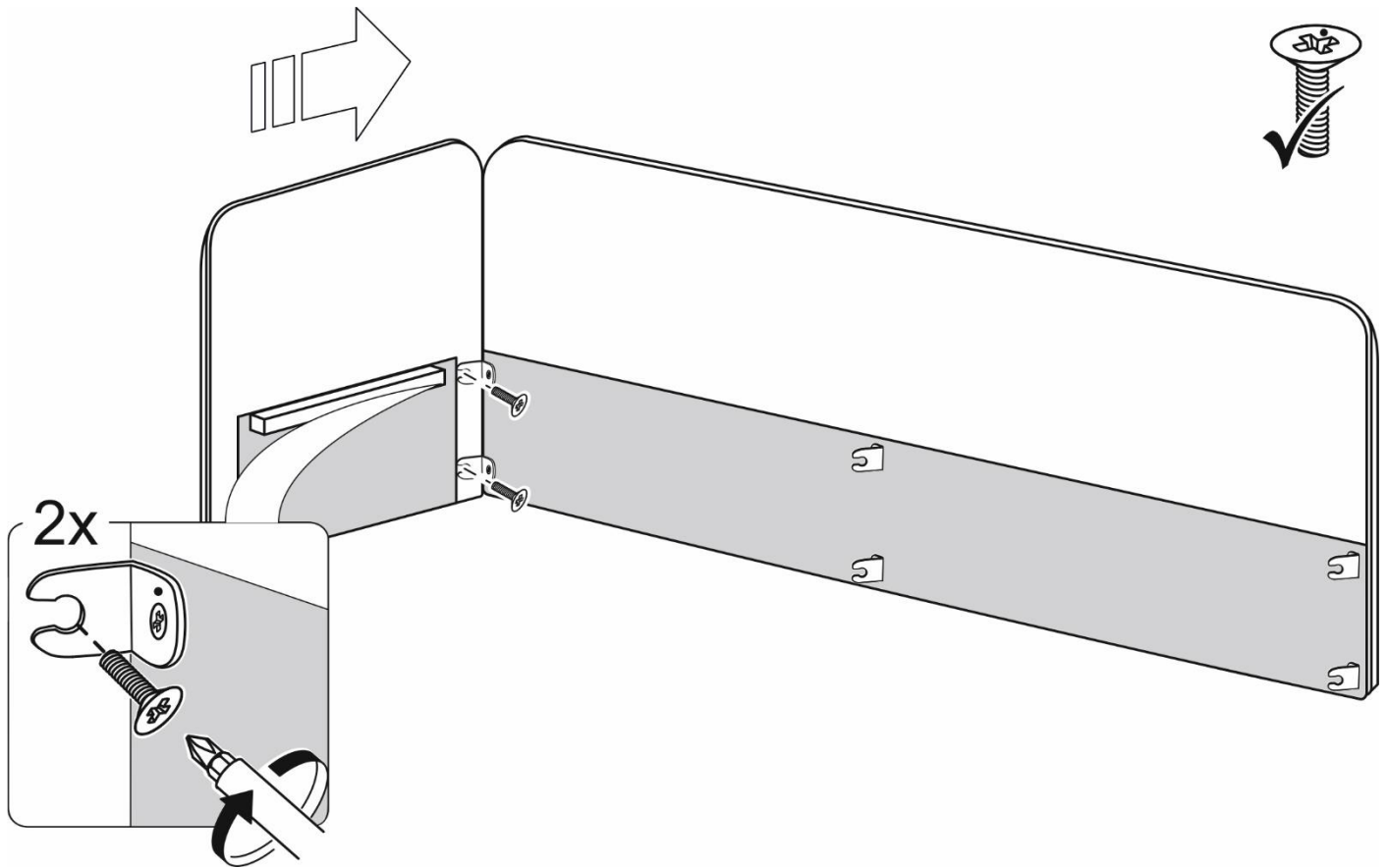
1

К лицевой планке (поз.3) и задней спинке (поз.2) с помощью винтов 6x15 (поз.2), прикручиваем угловую стяжку (поз.6)



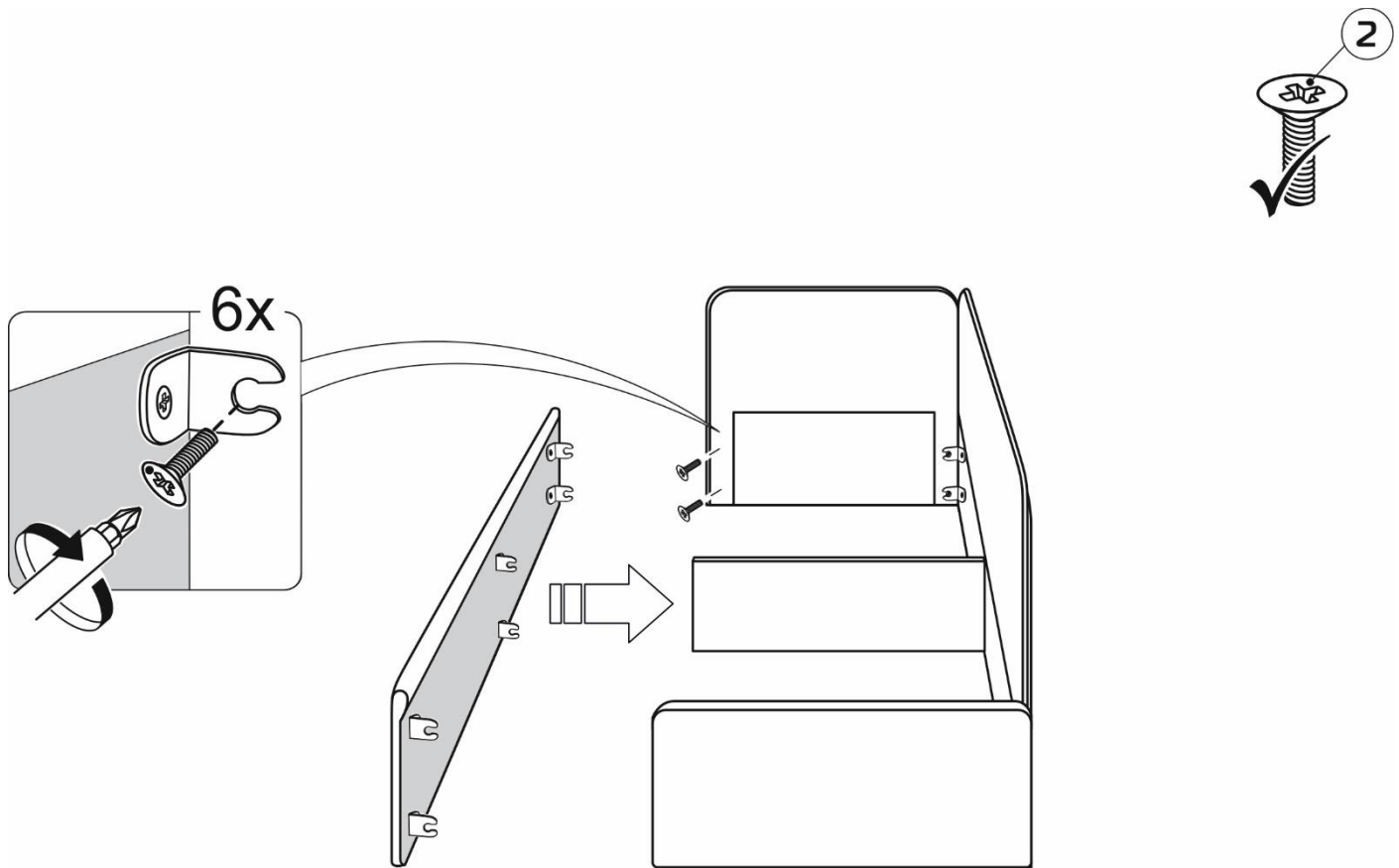
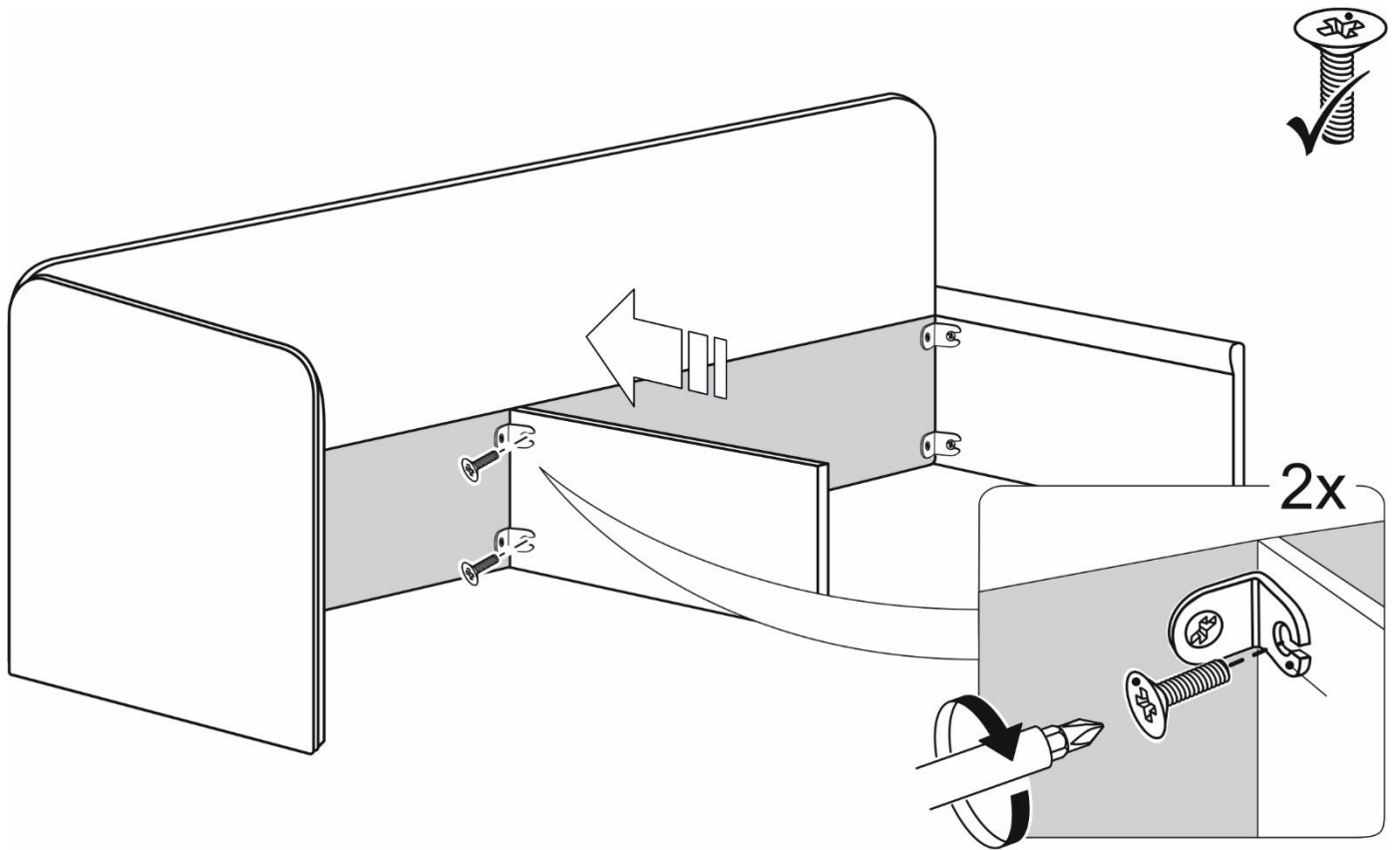
2

К задней спинке (поз.2) с помощью винтов 6x15 (поз.2), присоединяем изголовье (поз.1) и боковину (поз.4). Предварительно к изголовью (поз.1) и боковине (поз.4) с помощью винтов 6x25 (поз.7) прикручиваем планки под матрас (поз.8)



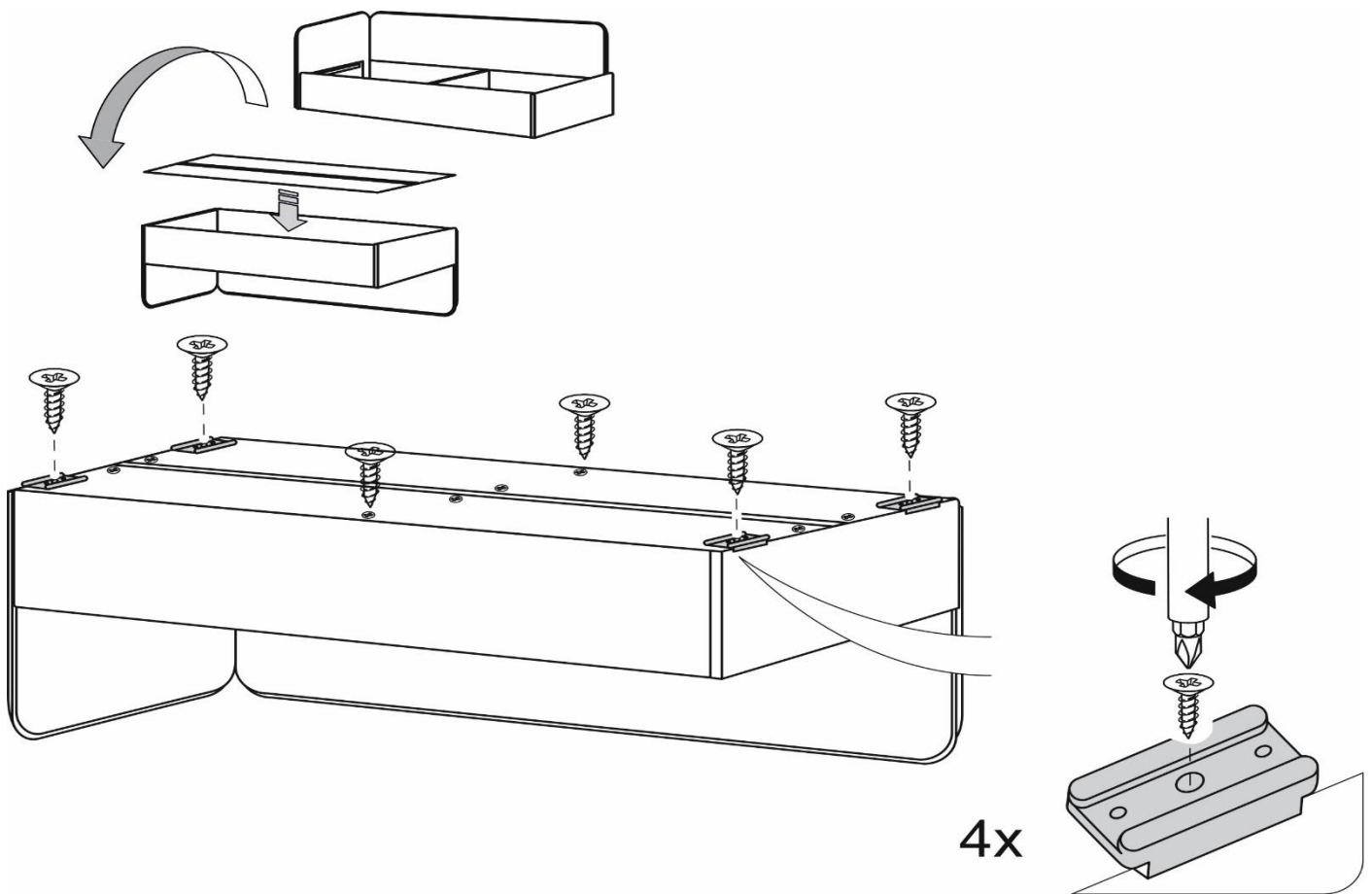
3

К задней спинке (поз.2) с помощью винтов 6x15 (поз.2), присоединяем усиливающую планку (поз.5). К собранной конструкции присоединяем лицевую планку (поз.3)



4

Перевернув кровать, с помощью шурупов 4x16 прикручиваем дно ящика из ДВП состоящее из 2-х частей, соединяя их между собой соединительной планкой. Также с помощью шурупов 4x16 прикручиваем пластиковые подпятники.



5

К лицевой планке (поз.3) и задней спинке (поз.2) с помощью винтов 6x15 (поз.2), прикручиваем подъемный механизм (поз.8). На прикрученный подъемный механизм кладем матрас и прикручиваем его с помощью болтов под матрас.

