

Правила эксплуатации и ухода за мебелью.

Мебель должна храниться и эксплуатироваться в закрытых отапливаемых помещениях при температуре не ниже +2°C и относительной влажности воздуха от 45 до 70%.

Не следует открывать двери более чем на 90° - это приводит к поломке петель.

При ослаблении крепления соединений необходимо периодически подтягивать винты,

Поверхности изделий следует предохранять от различных растворителей, кислот, щелочей и механических повреждений. Не допускается применение соды, порошков и других материалов, не предназначенных для ухода за мебелью.

Помните, что сохранность и долговечность изделия зависит не только от её конструкции и качества материалов, но и от правильной эксплуатации и ухода за ней.

Гарантийные обязательства

Предприятие-изготовитель гарантирует соответствие изделия требованию ГОСТ 16371-2014 при соблюдении потребителем условий эксплуатации и хранения.

Гарантийный срок эксплуатации 24 месяца. Срок исчисляется со дня продажи изделия.

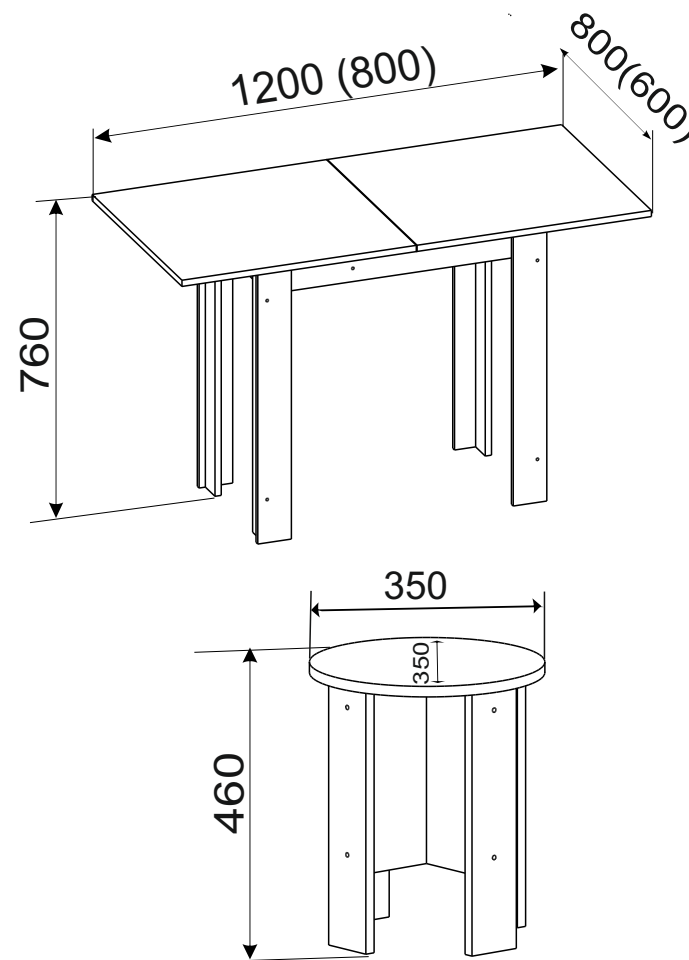
Гарантия не распространяется на мебель, имеющую механические повреждения (изломы, царапины, и др.), возникшие в процессе неправильной сборки и эксплуатации, утолщение деталей от попадания на них влаги (разбухание), возникшее от неправильного ухода за мебелью, не имеющую штампа ОТК в свидетельстве о приемке.

Дефекты производственного характера, обнаруженные в течение гарантийного срока, устраняются за счет предприятия-изготовителя. Претензии на такие дефекты принимаются при наличии паспорта и гарантийного талона с отметкой даты продажи.

Данная гарантия не распространяется на светотехнические элементы, по всем вопросам обращаться к производителю комплектующих.

Срок службы изделия - 10 лет.

Паспорт и инструкция по сборке изделия. О.Г. «Капучино-2" стол поворотно-раскладной. КМ 417.000. ПС



Уважаемый покупатель!

Для удобства транспортирования и предотвращения повреждения набора, изделия поставляются в разобранном виде. Стоимость сборочных работ в стоимость набора не включена.

Технические характеристики

Мебель изготовлена в соответствии с требованиями .

ГОСТ 16371-2014 "Мебель. Общие технические условия."

ГОСТ 19917-2014 "Мебель для сидения и лежания. Общие технические условия."

Декларация о соответствии ЕАЭС № RU Д-РУ .ГА02.В.08792 действительна по 26.02.2021г.

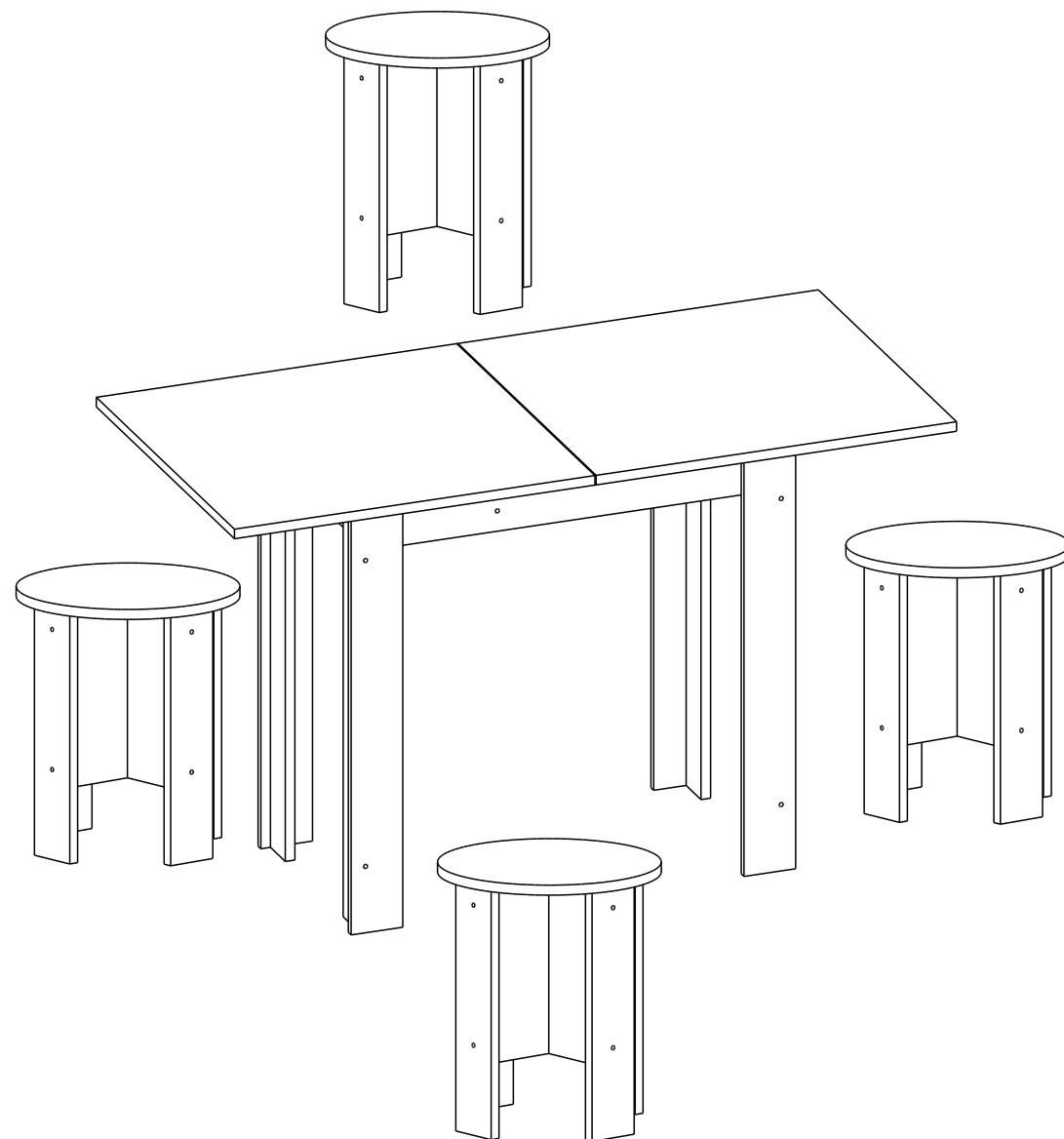
Внимание! Предприятие-изготовитель оставляет за собой право вносить незначительные изменения, не ухудшающие качество изделия.

Упаковочная ведомость

Наименование детали	Маркировочный №	Кол-во	№ по рис.	Пакет №
Опора стола внешняя	КМ 417.002.001	4	1	1
Опора стола внутренняя	КМ 417.002.002	4	2	
Крышка стола нижняя	КМ 417.002.003	1	3	
Крышка стола верхняя	КМ 417.002.004	1	4	
Царга большая	КМ 417.002.005	2	5	
Царга малая	КМ 417.002.006	2	6	
Царга вертикальная	КМ 417.002.007	1	7	
Царга банкетки левая	КМ 417.003.008	4	8	
Царга банкетки правая	КМ 417.003.009	4	9	
Царга большая	КМ 417.003.010	4	10	
Опора банкетки	КМ 417.003.011	16	11	
Сидушка банкетки	КМ 417.003.012	4	12	
Пакет фурнитуры	КМ 417.002.013	1	13	

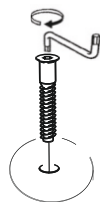
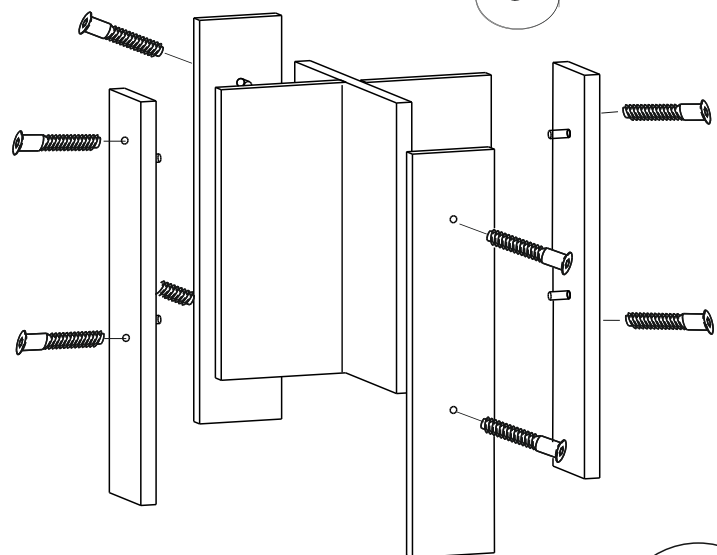
Комплект фурнитуры

Наименование	Кол-во
Винт-саморез 3,5x16 	84
Винт-саморез 3,5x30 	16
Шток эксцентрика 	8
Эксцентрик 	8
Шкант 8x30 	40
Шкант 8x50 	8
Ключ для евровинта 	24
Заглушка эксцентрика 	8
Подпятник 	24
Уголок 25x25 	16
Евровинт 7x50 	64
Механизм подъёма 	1
Петля потайная 	3
Заглушка евровинта темно-коричневая	52
Паспорт на мебель	1

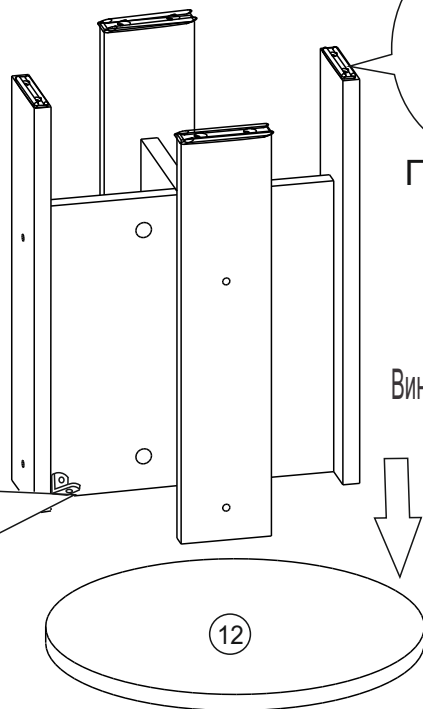
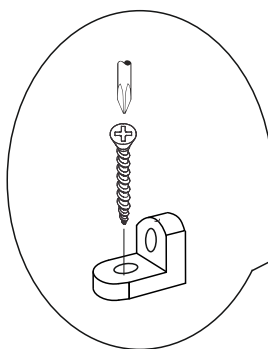


Изделие собрано и готово к эксплуатации.

Сборка банкетки.



Винт-саморез 3,5x16



Подпятник



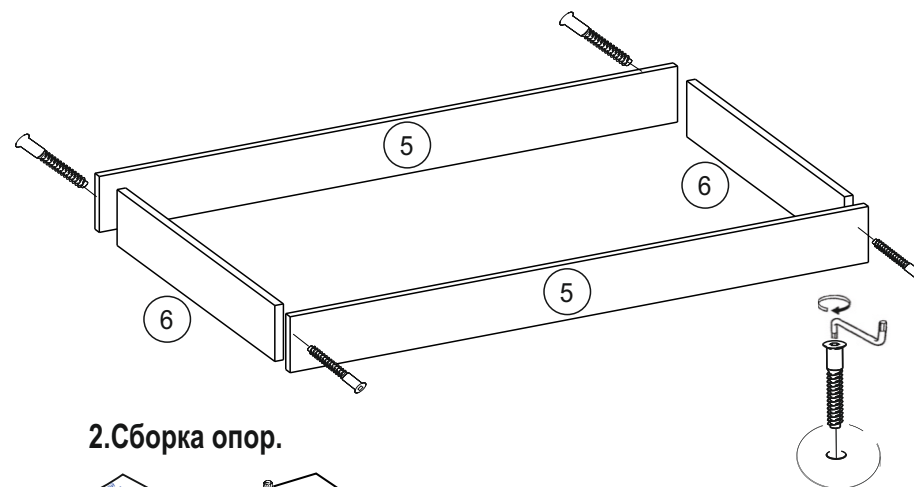
Винт-саморез 3,5x16

Инструкция по сборке.

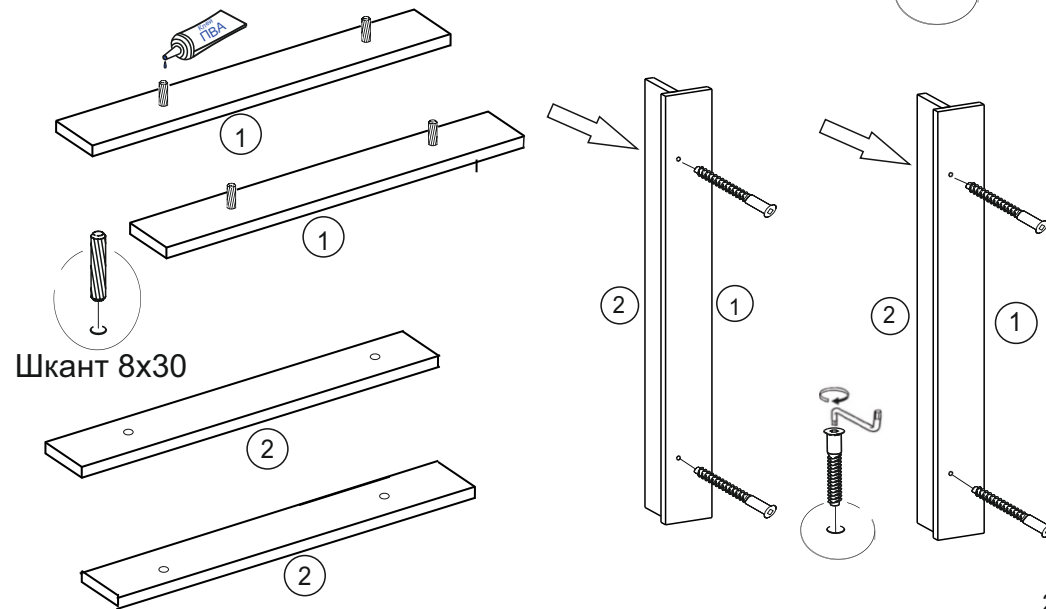
Учитывая конструктивные и функциональные особенности производитель рекомендует пользоваться услугами профессиональных сборщиков. При самостоятельном монтаже Вам необходимо руководствоваться настоящей инструкцией и схемами сборки отдельных изделий. Фирма-производитель не несет ответственность за повреждения, полученные в результате неправильной сборки.

Изделия следует собирать на ровном полу, покрытом тканью или бумагой. Для работы необходимо иметь молоток, деревянный брусок, обернутый тканью, отвертки, угольник 90°, ножницы, рулетку, линейку.

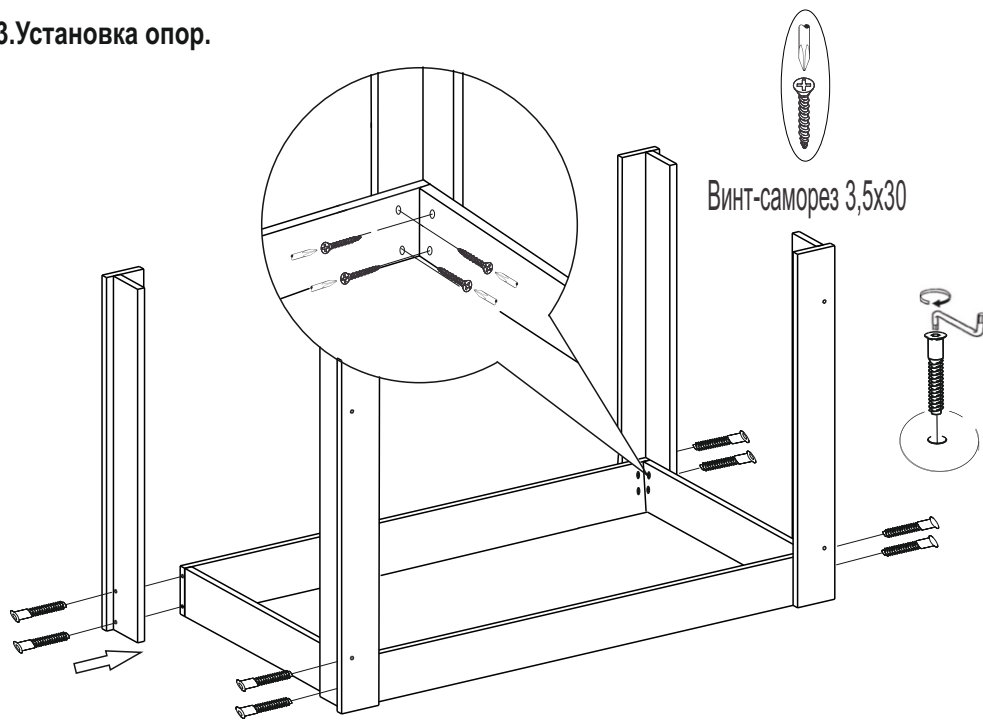
1. Сборка подстоля.



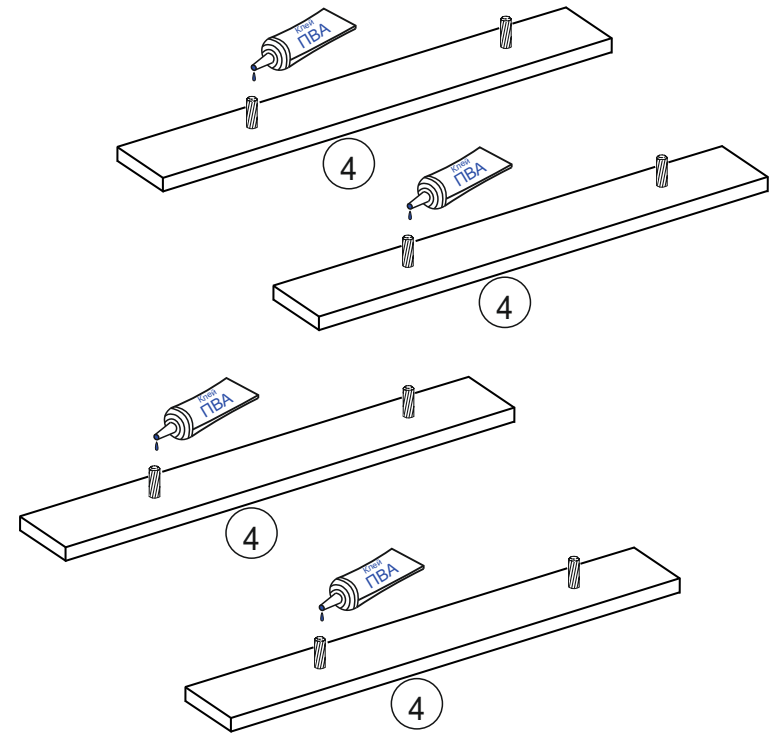
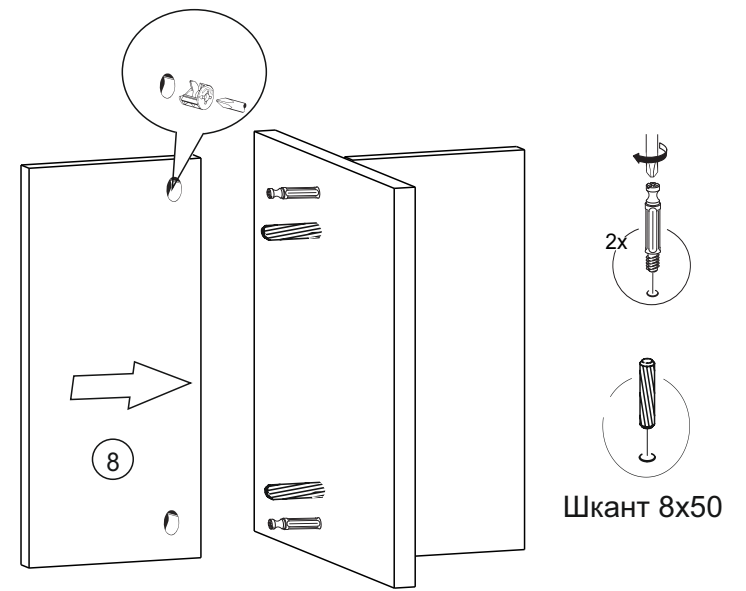
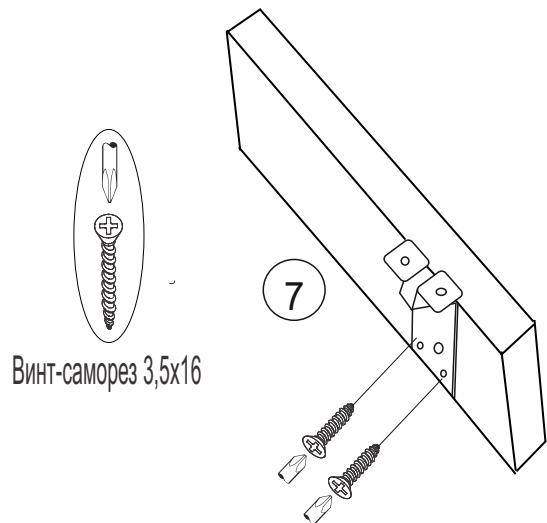
2. Сборка опор.



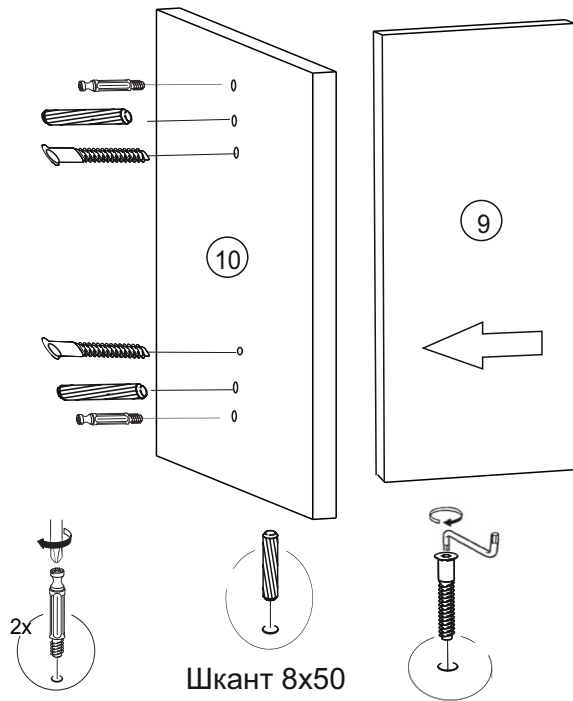
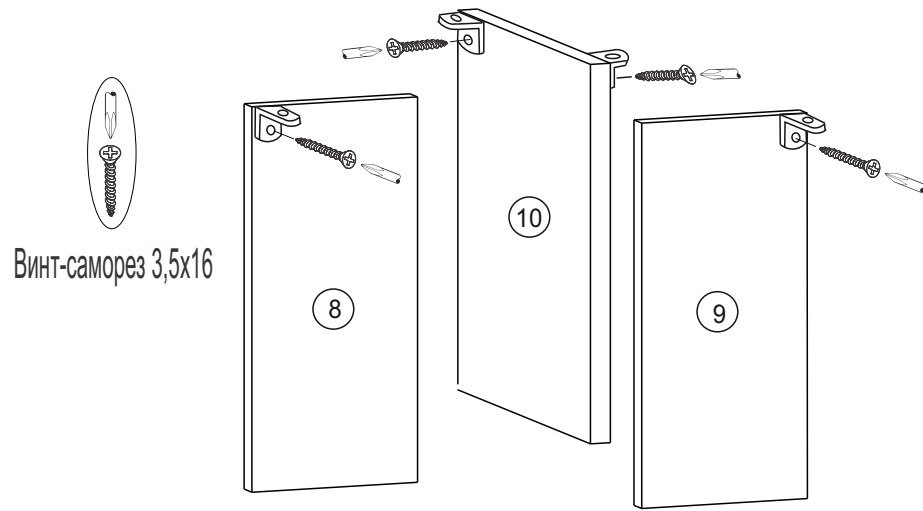
3. Установка опор.



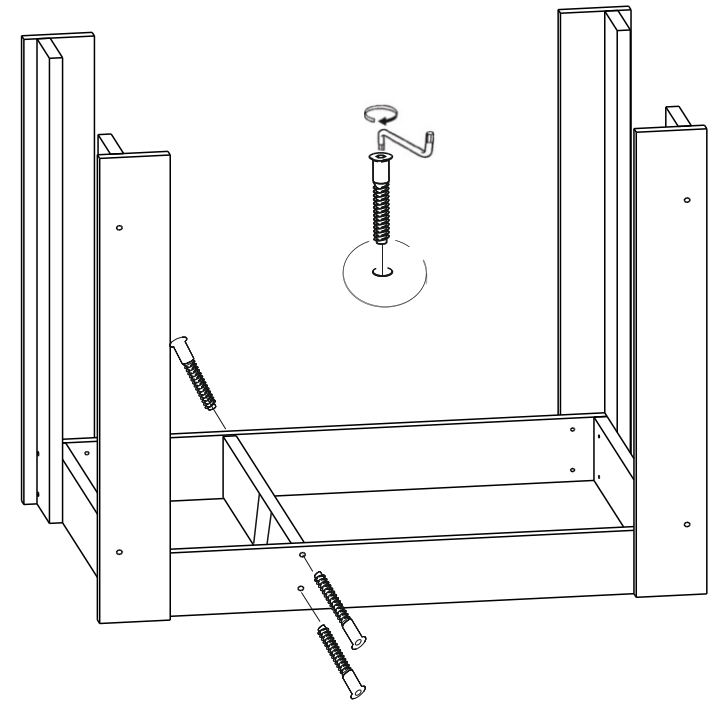
4. Установка мех-ма поворотного на царгу.



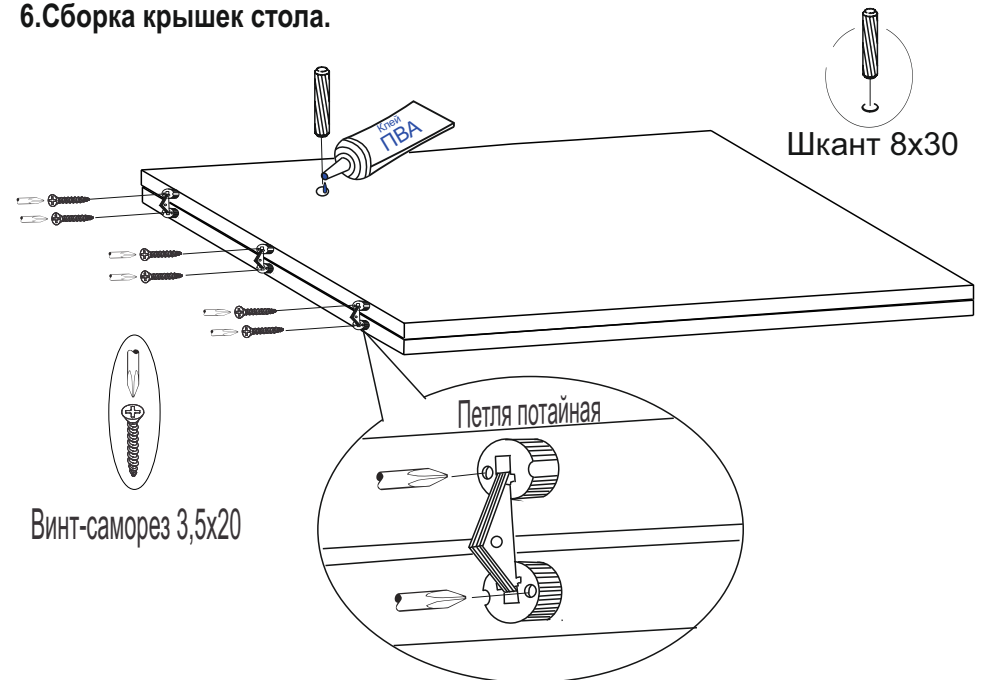
7. Сборка банкетки.



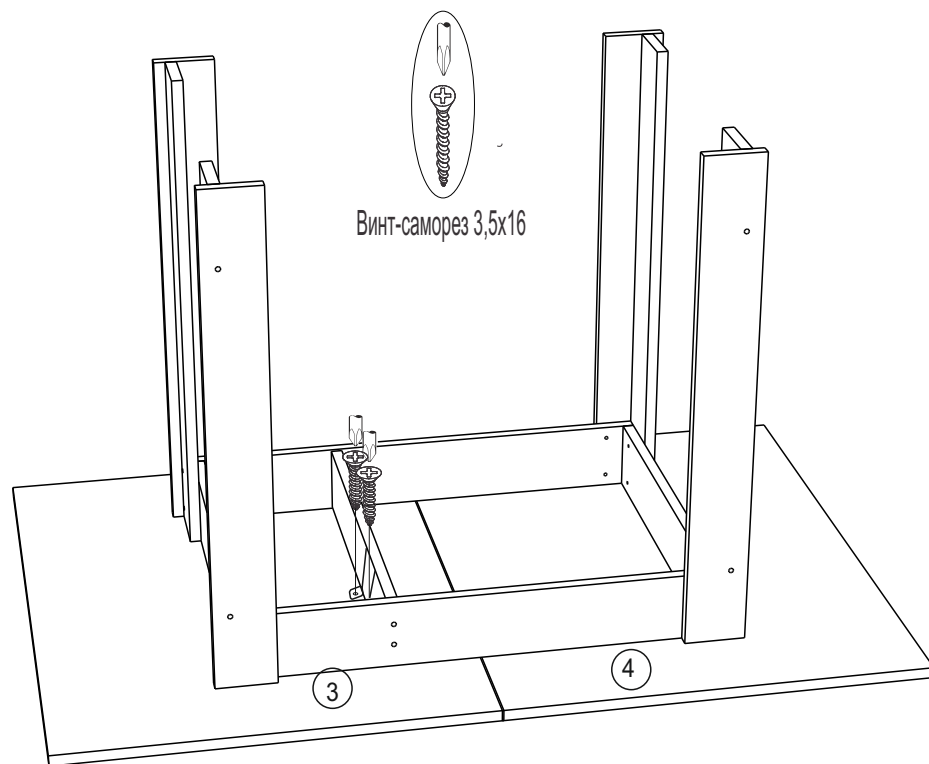
5. Установка царги.



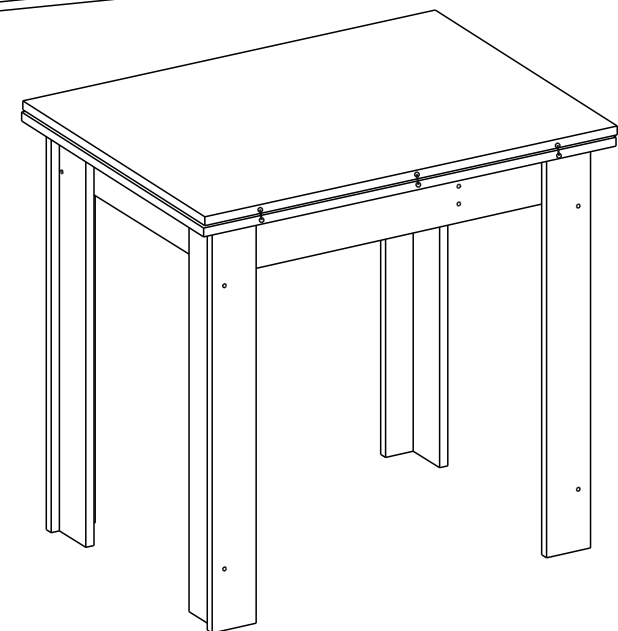
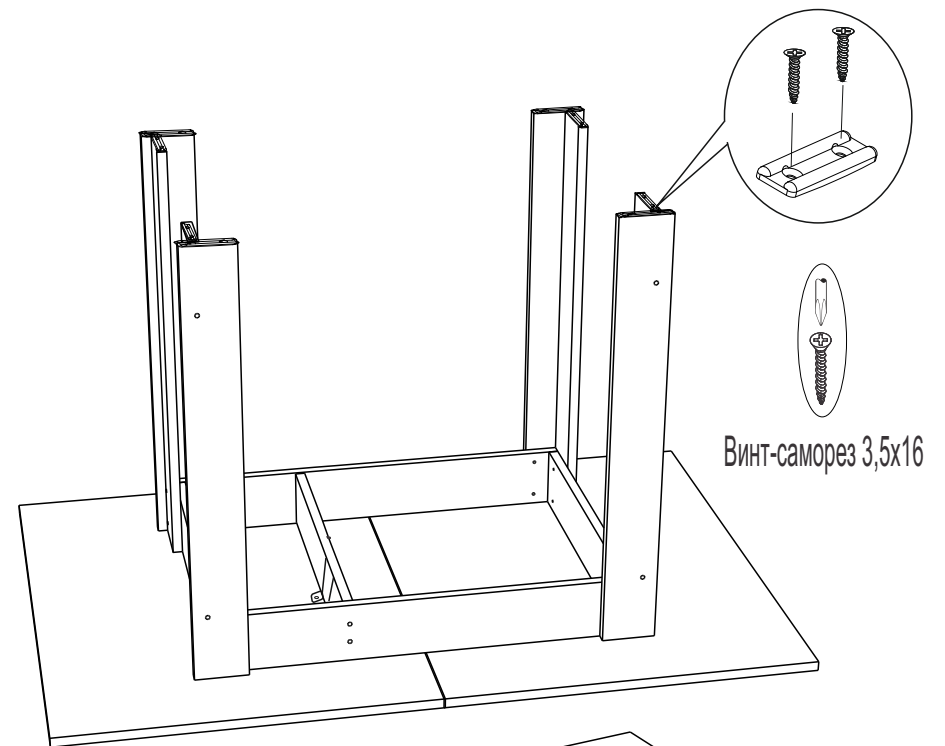
6. Сборка крышек стола.



6. Установка подпятников.



По наконкам закрепить подстолье со столешкой.



Изделие собрано и готово к эксплуатации.