

Правила эксплуатации и ухода за мебелью.

Мебель должна храниться и эксплуатироваться в закрытых отапливаемых помещениях при температуре не ниже +2°C и относительной влажности воздуха от 45 до 70%.

Не следует открывать двери более чем на 90° - это приводит к поломке петель.

При ослаблении крепления соединений необходимо периодически подтягивать винты,

Поверхности изделий следует предохранять от различных растворителей, кислот, щелочей и механических повреждений. Не допускается применение соды, порошков и других материалов, не предназначенных для ухода за мебелью.

Помните, что сохранность и долговечность изделия зависит не только от её конструкции и качества материалов, но и от правильной эксплуатации и ухода за ней.

Гарантийные обязательства

Предприятие-изготовитель гарантирует соответствие изделия требованию ГОСТ 16371-2014 при соблюдении потребителем условий эксплуатации и хранения.

Гарантийный срок эксплуатации 24 месяца. Срок исчисляется со дня продажи изделия.

Гарантия не распространяется на мебель, имеющую механические повреждения (изломы, царапины, и др.), возникшие в процессе неправильной сборки и эксплуатации, утолщение деталей от попадания на них влаги (разбухание), возникшее от неправильного ухода за мебелью, не имеющую штампа ОТК в свидетельстве о приемке.

Дефекты производственного характера, обнаруженные в течение гарантийного срока, устраняются за счет предприятия-изготовителя. Претензии на такие дефекты принимаются при наличии паспорта и гарантийного талона с отметкой даты продажи.

Данная гарантия не распространяется на светотехнические элементы, по всем вопросам обращаться к производителю комплектующих.

Срок службы изделия - 10 лет.

Паспорт и инструкция по сборке изделия. стол компьютерный «Троян-3» КМ 351.104.000 ПС



Уважаемый покупатель!

Для удобства транспортирования и предотвращения повреждения набора, изделия поставляются в разобранном виде. Стоимость сборочных работ в стоимость набора не включена.

Технические характеристики

Мебель изготовлена в соответствии с требованиями ГОСТ 16371-2014.

"Мебель. Общие технические условия."

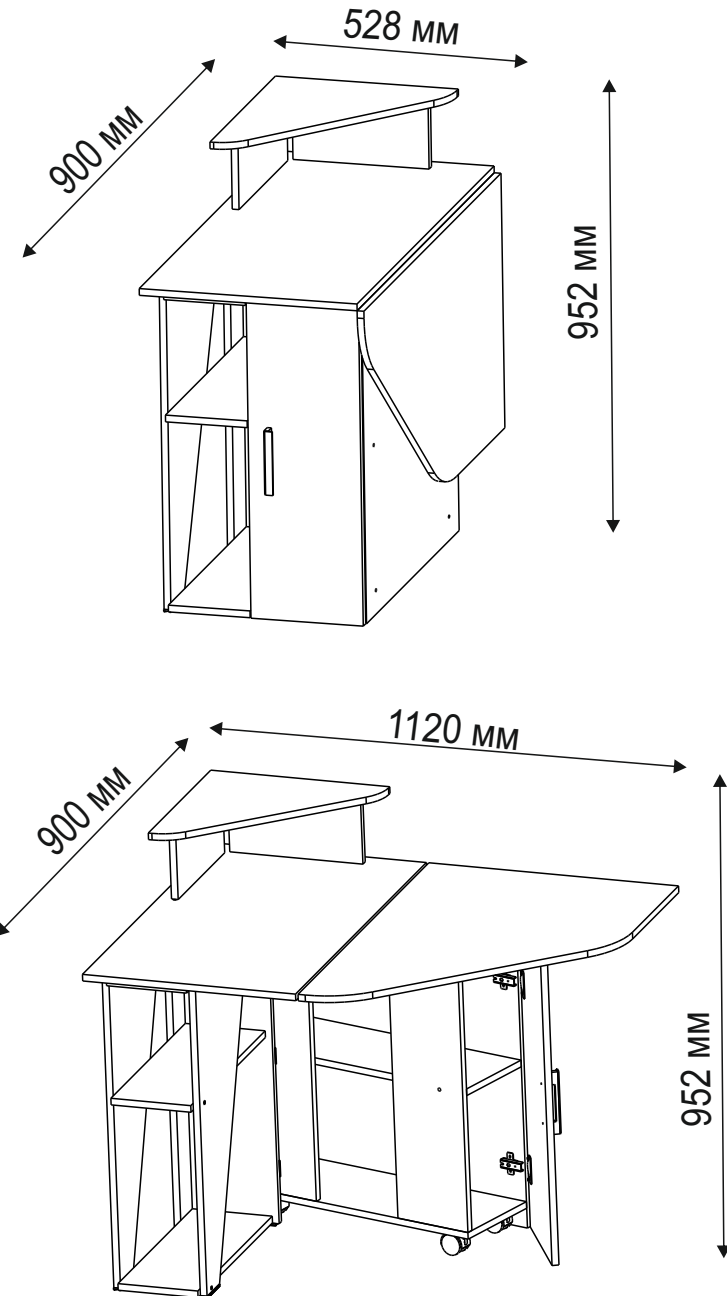
Декларация о соответствии ЕАЭС № RU Д-РУ.ВЕ02.В.02431/19 по 23.04.2022г.

Внимание! Предприятие-изготовитель оставляет за собой право вносить незначительные изменения, не ухудшающие качество изделия.

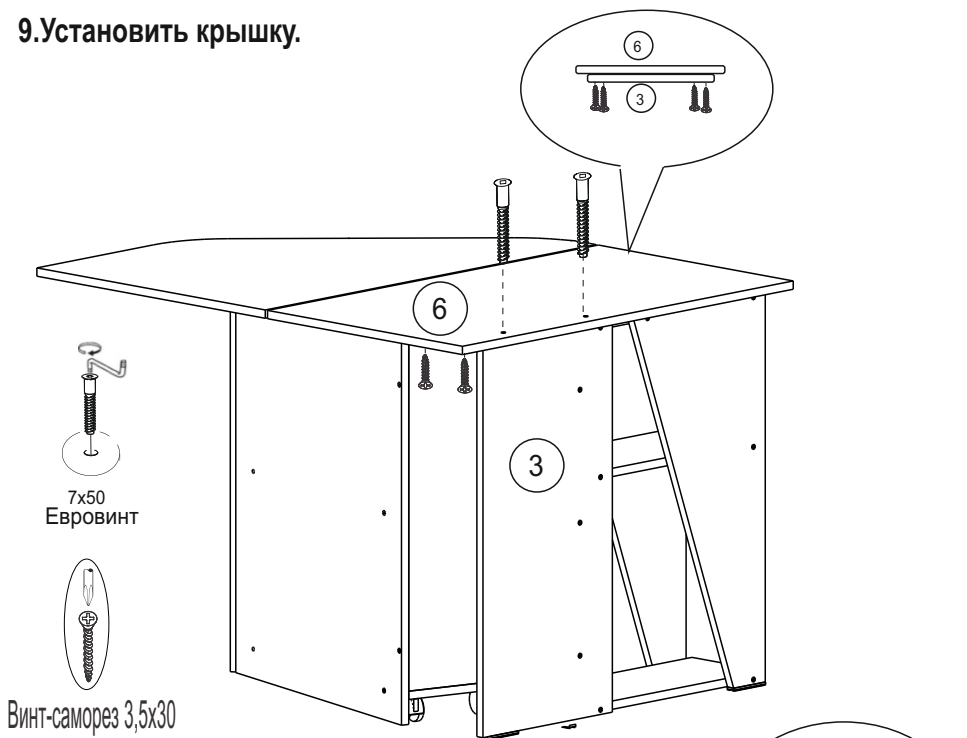
Упаковочная ведомость

Наименование детали	Маркировочный №	Кол-во	№ по рис.	Пакет №
Опора стола клин	КМ 351.104.001	2	1	1
Стенка задняя	КМ 351.104.002	1	2	
Вертикальная опора-фиксатор	КМ 351.104.003	1	3	
Стойка тумбы большая	КМ 351.104.004	1	4	
Задняя стенка	КМ 351.104.005	1	5	
Крышка стола	КМ 351.104.006	1	6	
Дно, верх тумбы	КМ 351.104.007	2	7	
Опора надстройки	КМ 351.104.008	2	8	
Дверь	КМ 351.104.009	1	9	
Стенка тумбы задняя	КМ 351.104.010	1	10	
Стенка тумбы	КМ 351.104.011	1	11	
Крышка откидная	КМ 351.104.012	1	12	
Крышка надстройки	КМ 351.104.013	1	13	
Горизонт тумбы средний	КМ 351.104.014	1	14	
Горизонт полки	КМ 351.104.015	2	15	
Горизонт крепление крышки	КМ 351.104.016	1	16	
Фурнитурная сумка		1		

Изделие собрано и готово к эксплуатации.



9. Установить крышку.



10. Установить опоры, крышку.



Инструкция по сборке.

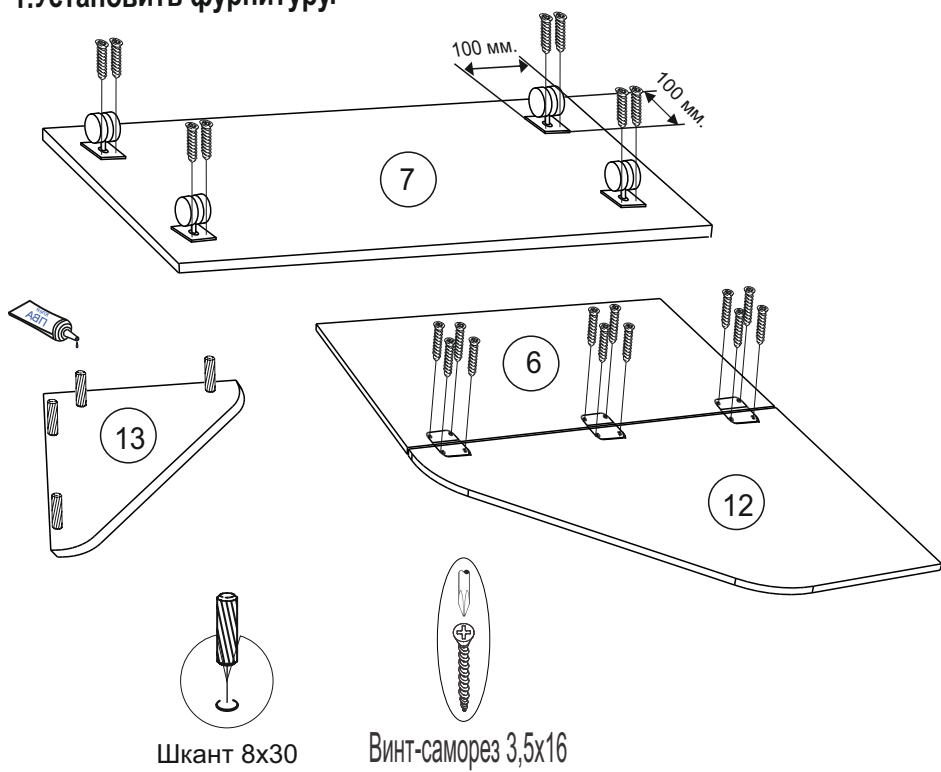
Учитывая конструктивные и функциональные особенности производитель рекомендует пользоваться услугами профессиональных сборщиков. При самостоятельном монтаже Вам необходимо руководствоваться настоящей инструкцией и схемами сборки отдельных изделий. Фирма-производитель не несет ответственность за повреждения, полученные в результате неправильной сборки.

Изделия следует собирать на ровном полу, покрытом тканью или бумагой. Для работы необходимо иметь молоток, деревянный брусок, обернутый тканью, отвертки, угольник 90°, ножницы, рулетку, линейку.

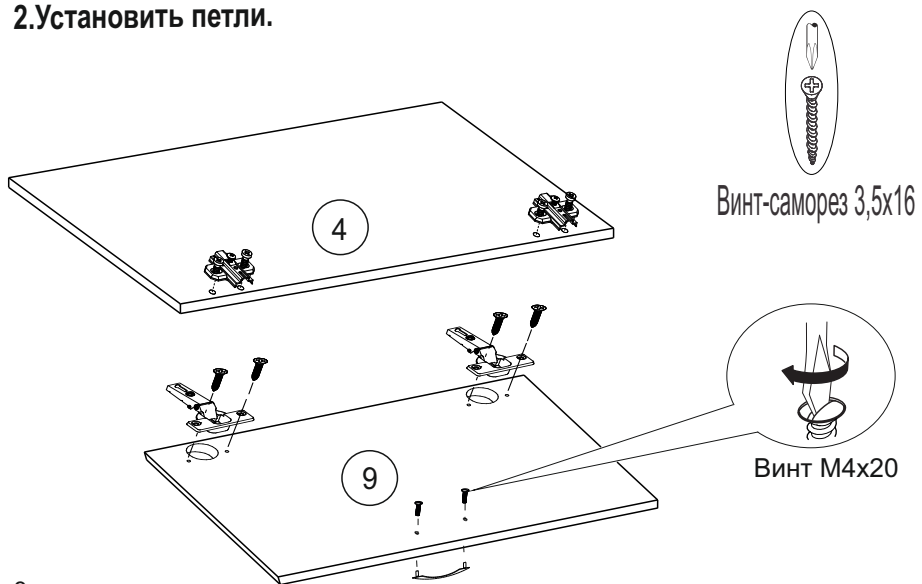
Комплект фурнитуры

Наименование		Количество
Винт-саморез 3,5x16		76
Винт-саморез 3,5x30		4
Евровинт 7x50		42
Ключ для евровинта		1
Шкант 8x30		4
Уголок 25x25		2
Подпятник		5
Петля карточная		6
Петля 4-х шарнирная		2
Ограничитель стола		3
Заглушка «евро»		27
Ручка-скоба		1
Опора колёсная		4
Паспорт на мебель		1

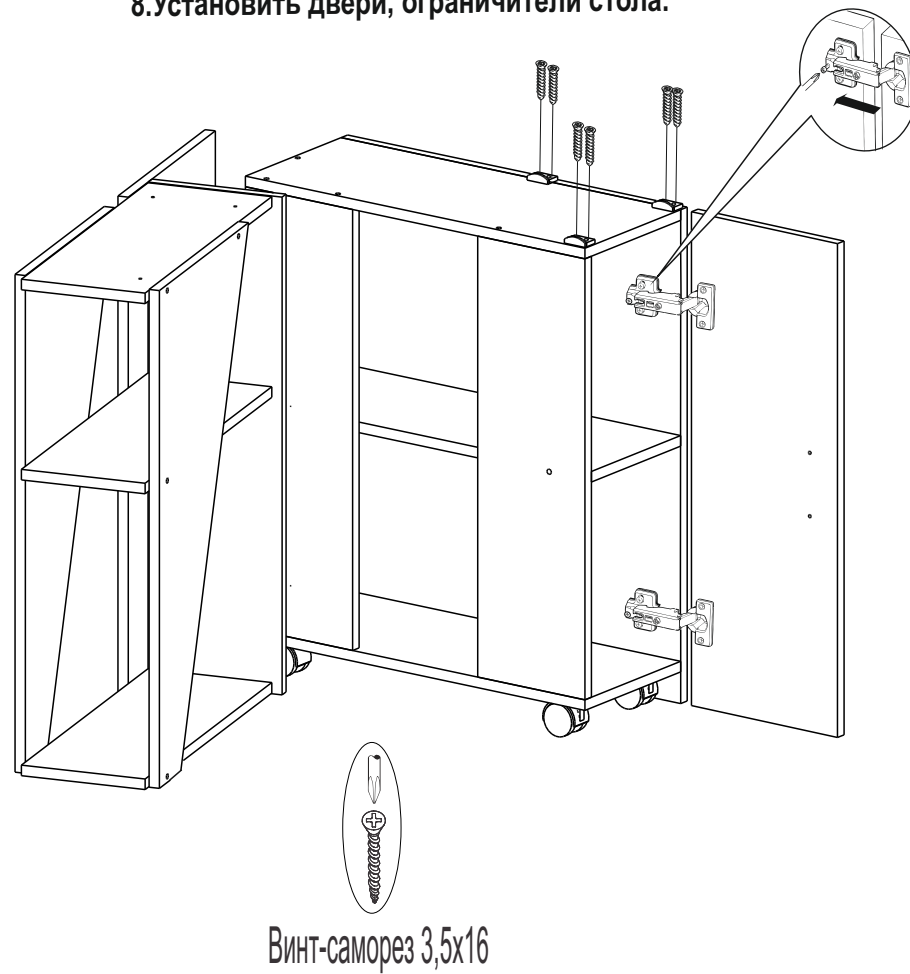
1. Установить фурнитуру.



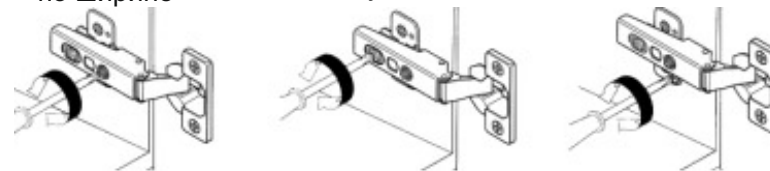
2. Установить петли.



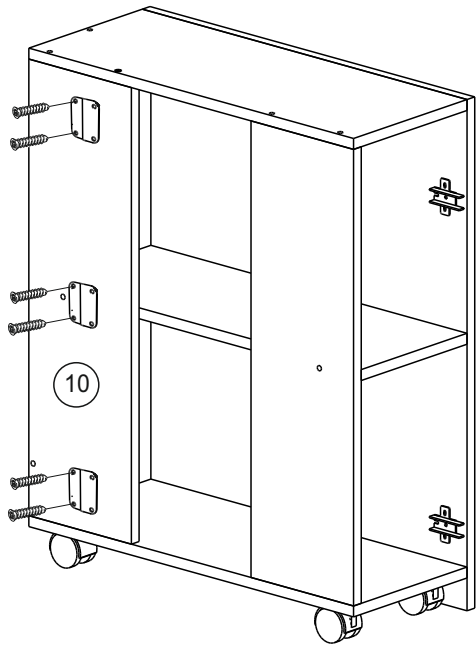
8. Установить двери, ограничители стола.



Регулировка двери осуществляется следующим образом:
по ширине по глубине по высоте



6. Установить карточные петли.

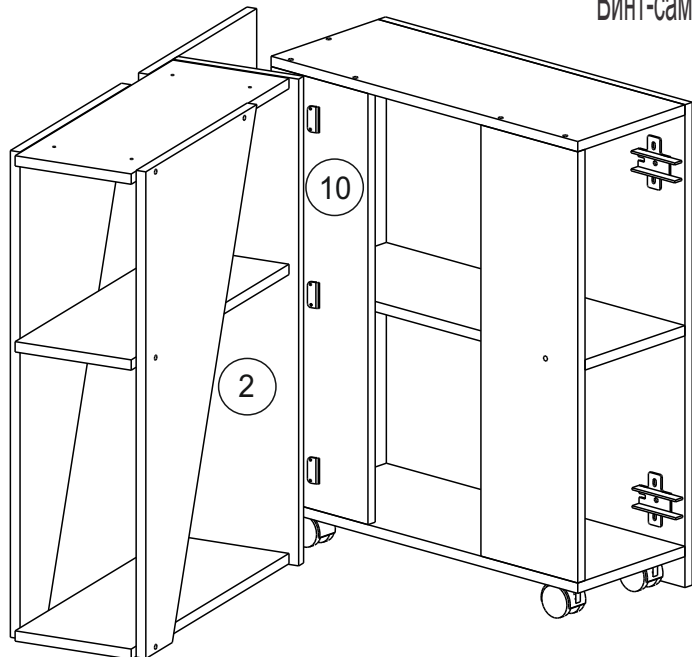


Винт-саморез 3,5x16

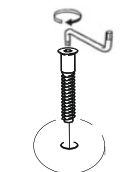
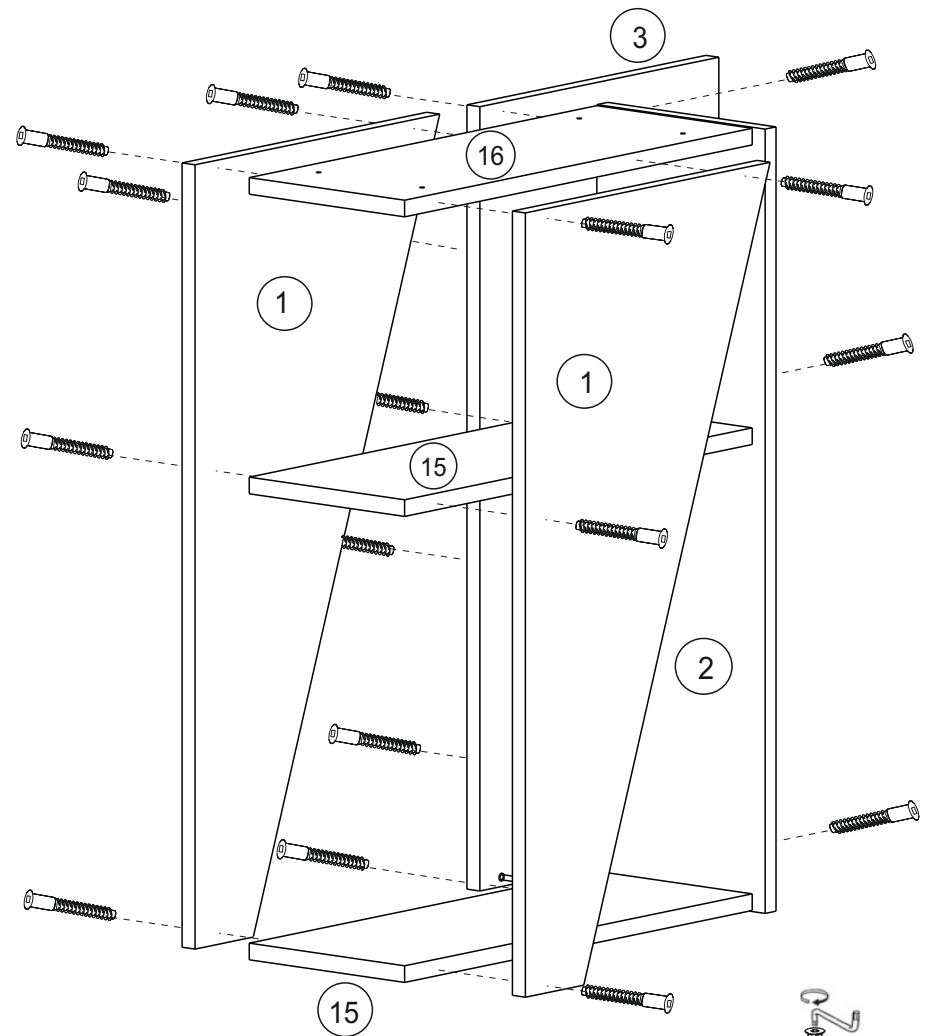


7. Соединить два блока между собой.

Винт-саморез 3,5x16

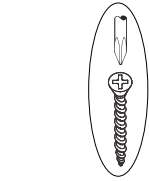
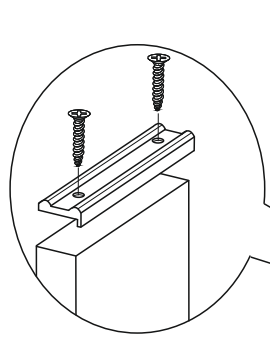


3. Собрать каркас левого блока.



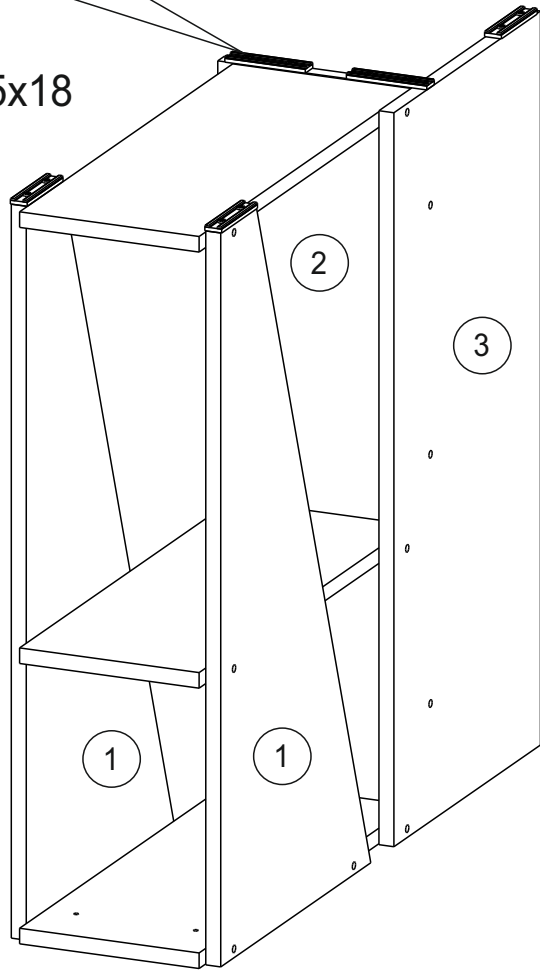
7x50
Евровинт

4. Установить подпятники.

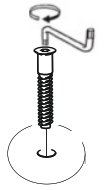


Винт-саморез 3,5x16

Подпятник 85x18



5. Собрать каркас правого (откатного) блока.



7x50
Евровинт

